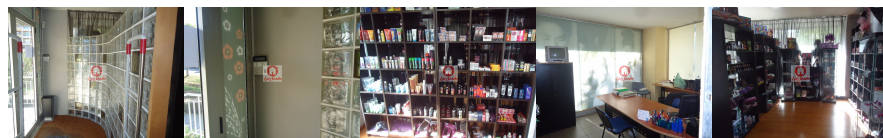


Lardesonho Braga

Oblip panorama, Unipessoal Lda.

Praça do Condestável, nº 156, Loja 16Braga

TEF +351 253 041 727 FAX E-MAIL braga@lardesonho.pt



Trespasse de Loja com stock(sex shop),boa montra,local de muita passagem,area de 135 m2,escritorio e wc

REFERÊNCIA: 246-N-00607

LOCALIZAÇÃO

Distrito: Braga

Concelho: Braga

Freguesia: Nogueira, Fraião e Lamações

Classe Energética:

Finalidade: Trespasse

Estado:

Área útil: m²

Área terreno: m²

Ano de Construção:

Preço: 77.500 €

Lic. AMI 14727 - Informações e visitas, favor contactar através
Telf. +351 253 041 727 - braga@lardesonho.pt - web: <http://www.lardesonho.pt>

As informações referentes aos imóveis assim como os dados pessoais e comerciais que são apresentados estão sujeitos a correcções, não correspondem a uma proposta contratual, e devem ser confirmadas. Cada agência é uma entidade jurídica e financeiramente independente. Cada agência é responsável pela gestão dos seus conteúdos.