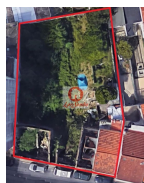


LardeSonho Matosinhos

Palavras Joviais Mediação Imobiliária Unipessoal, Lda.

Av. da República 455 Matosinhos

TEF +351 22 010 5853 FAX E-MAIL matosinhos@lardesonho.pt



Terreno Próximo do Hospital S. João A 300mts do Amial; Com 24 mts de frente; 35 mts de Fundo; Excelente para hotel com +/- 60 quartos; Viabilidade de construção de 19 fracções com Cave, R/ch + 3 pisos, recuado e 3 lojas.

REFERÊNCIA: 251-T-00658

LOCALIZAÇÃO

Distrito: Porto

Concelho: Matosinhos

Freguesia: São Mamede de Infesta e Senhora da Hora

Classe Energética:

Finalidade: Venda

Estado: Para recuperar

Área útil: m²

Área terreno: m²

Ano de Construção:

Preço: 850.000 €

Lic. AMI 12583 - Informações e visitas, favor contactar através
Telf. +351 22 010 5853 - matosinhos@lardesonho.pt - web: www.lardesonho.pt

As informações referentes aos imóveis assim como os dados pessoais e comerciais que são apresentados estão sujeitos a correcções, não correspondem a uma proposta contratual, e devem ser confirmadas. Cada agência é uma entidade jurídica e financeiramente independente. Cada agência é responsável pela gestão dos seus conteúdos.